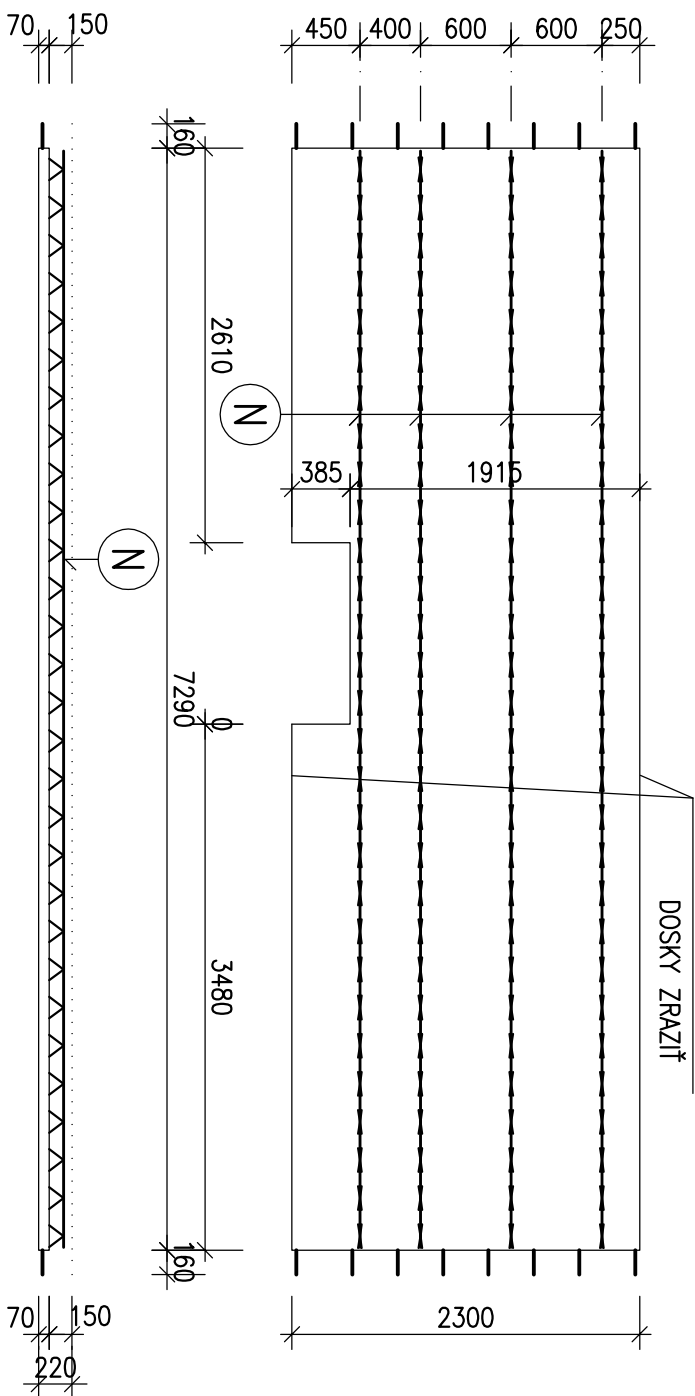


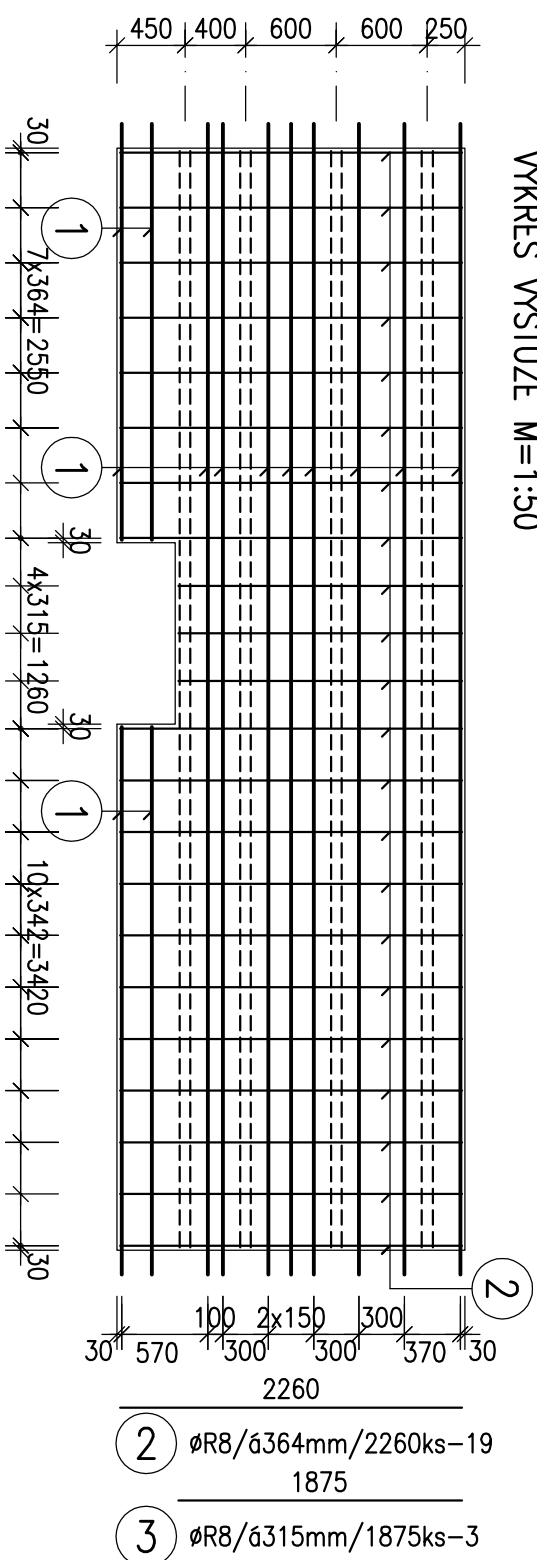
(B17) KS-1

VÝKRES TVARU M=1:50

HRANU PREFABRIKOVANEJ



VÝKRES VÝSTUŽE M=1:50



VÝPIS VÝSTUŽE

OZNAČENIE PRVKU	ČÍSLO POLOŽKY	PRIEMER PRUTU Ø (mm)	DĹŽKA PRUTU (m)	POČET (ks)	CELKOVÁ DĹŽKA V 'm			
					B8	B10	B12	B14
B17	1	B12	7,61	8				
	2	B8	2,26	19	42,94			
	3	B8	1,875	3	5,63			
	4	B12	2,75	2			5,50	
	5	B12	3,62	2			7,24	
						0		0
SPOLU				'm	48,56	0,00	73,62	0,00
				kg/'m	0,395	0,617	0,888	1,208
				kg	19,18	0,00	65,37	0,00
				HMOTNOSŤ VŠET. SPOLU v kg				84,56

BETÓN : STN EN206-1-C35/45-XC1(SK)-Cl 0,4-D_{max}16-S3
 OCEL : akost B500 B (10 505-R) max. vodný súčiniteľ 0,5
 Nominálne krytie výstuže: 20 mm—predos doska

OBUJEM DOSKY: 1,141 m ³	HRÚBKÁ DOSKY: 70 mm
HMOTNOST: 2.853 kg	PRESAH NOSNIKA NAD DOSKOU: 100 mm

Poznámky:

- PRUTY SÚ KÓTOVANÉ NA OSI PRUTOV

(N) NOSNIK Z 15 1200 D (PD 15), DŁŻKA NOSNIKA – 7,25 m, POČET PRE JEDNU DOSKU – 4 KS

Podľa STN 920201-2 tab. 1 navrhované stropné dosky spadajú pod PU III a musia vykazovať požiarnu odolnosť minimálne 45 min. (viď skladbu stropov)

PREFA STROP-FILIGRÁNOVÉ DOSKY hr.: 70mm

Hlavný inžinier projektu:		Zodpovedný projektant:		Vypracoval:	
Ing. arch. TRYLČ Ivan		Ing. BEĽKO Ľudovít		MUŠUJA Miroslav <i>Betko</i>	
Miesto stavby: MARTIN, areál UNM					
Investor: UNIVERZITNÁ NEMOCNICA MARTIN, Kollárova 2, Martin					
Akcia:					
Časť:					
Objekt:					
Príloha:					
VÝKRES TVARU A VÝSTUŽE STROPNEJ DOSKY B17					
Betko-PUF Stavka staveb Š. Mojzesa 5517/11 RUŽOMBEROK tel.č.:+421 903 532 533					
Formát:		2 A4			
Dátum:		jún 2016			
Číslo zôkazky:		16-202-PUF			
Supeti:		OP			
Profesia :		ST			
Mierka:		Číslo prílohy:			
1:50		B17			